

# WORKSHOP – ÚSTÍ **NAD** LABEM

KAM SE ZTRATILA **SLÁVA PŘEDLIC**

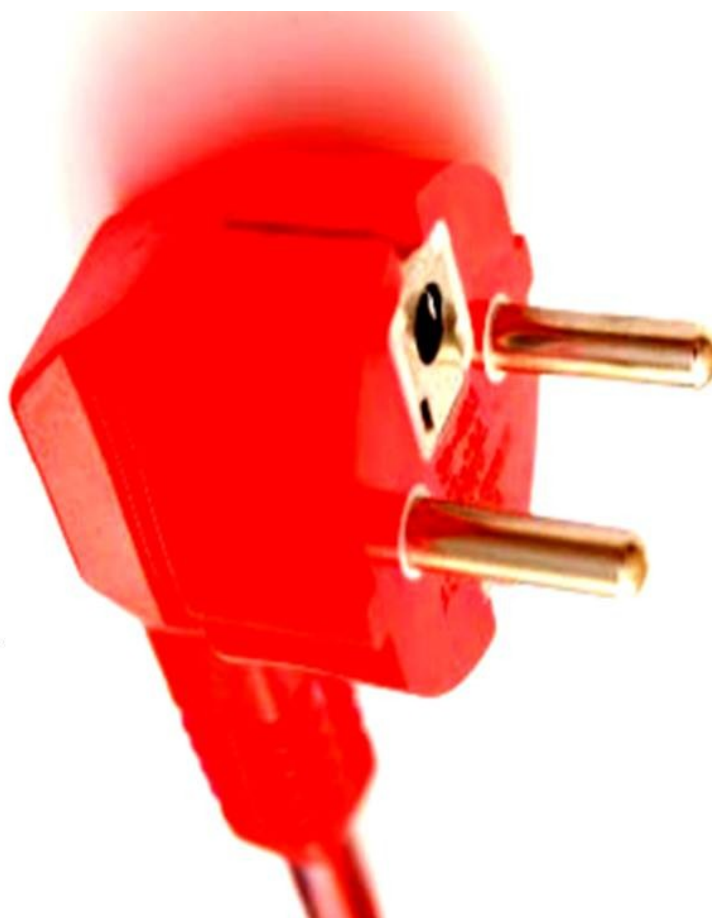
# WORKSHOP – **NA** ÚSTÍ **D**LABEM

KAM SE ZTRATILA **SLÁVA PŘEDLIC**

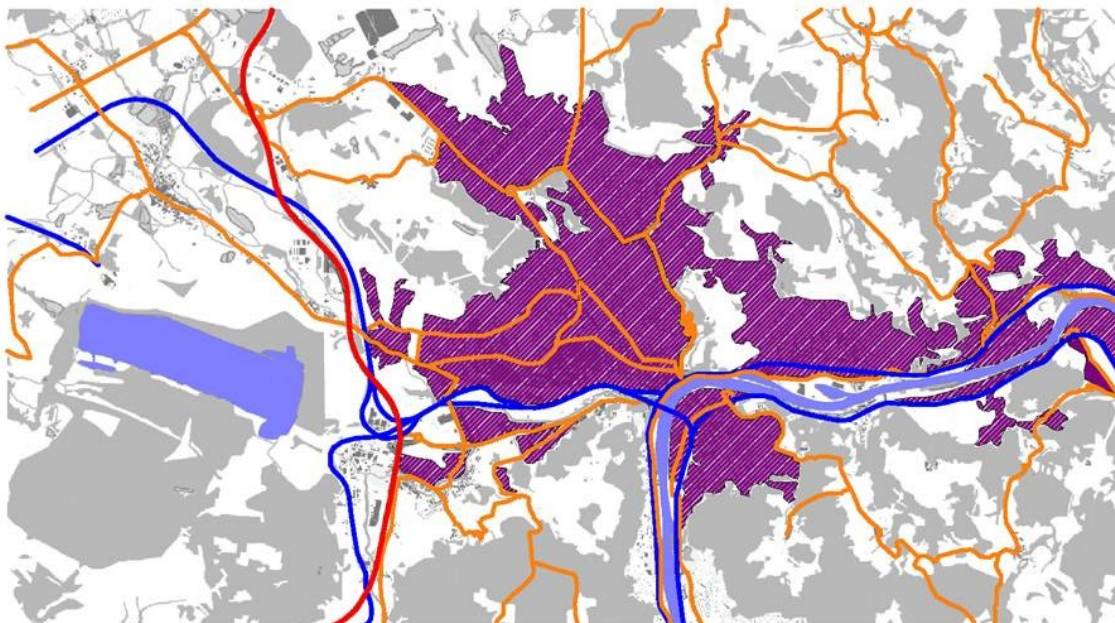
SKUPINA č.4

## KONCEPT

Předlice - živé místo  
Chceme vrátit  
lokalitu na  
ekonomickou  
mentální mapu  
města. Nikoliv  
sociální  
nženýrství, ale využití  
existujícího genia  
loci a vytvoření  
přístupových bodů a  
veřejného prostoru



## SITUACE ŠIRŠÍCH VZTAHŮ - DOPRAVNÍ TAHY



— LINIE DÁLNIČE D8

— KOMUNIKACE II. TŘÍDY

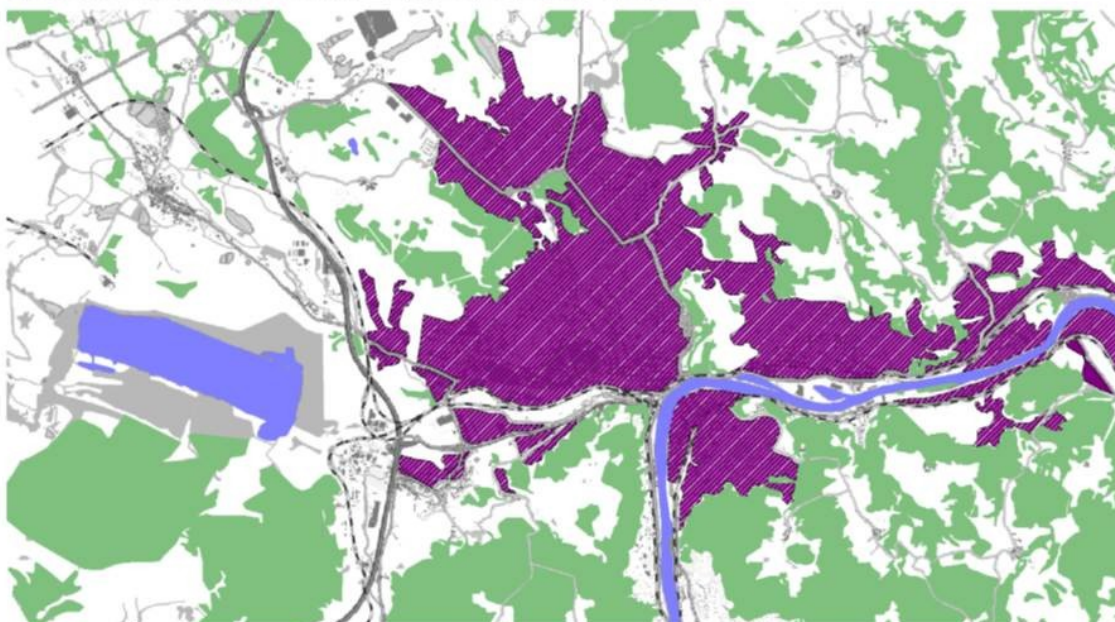
— ŽELEZNIČNÍ TRATĚ

■ VODNÍ PLOCHY

■ ÚZEMÍ MĚSTA



## SITUACE ŠIRŠÍCH VZTAHŮ - ZELEŇ A VODNÍ PLOCHY



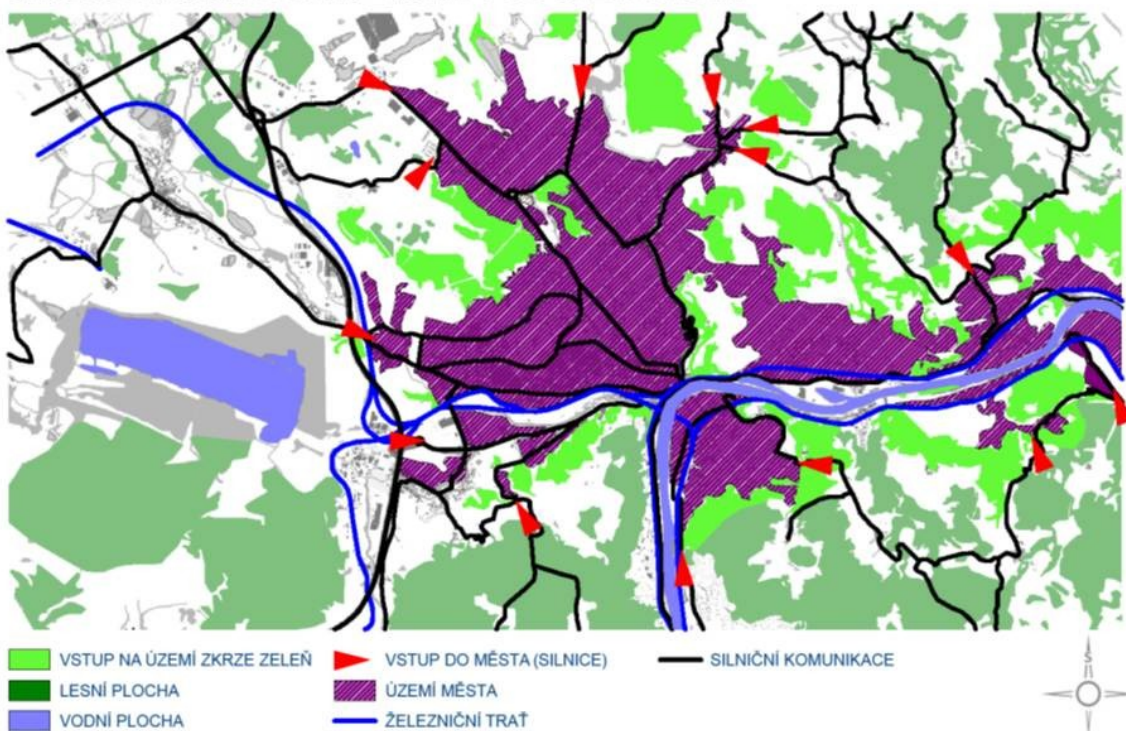
■ MĚSTSKÁ ČÁST STARÉ PŘEDLICE

■ MĚSTSKÁ ČÁST NOVÉ PŘEDLICE

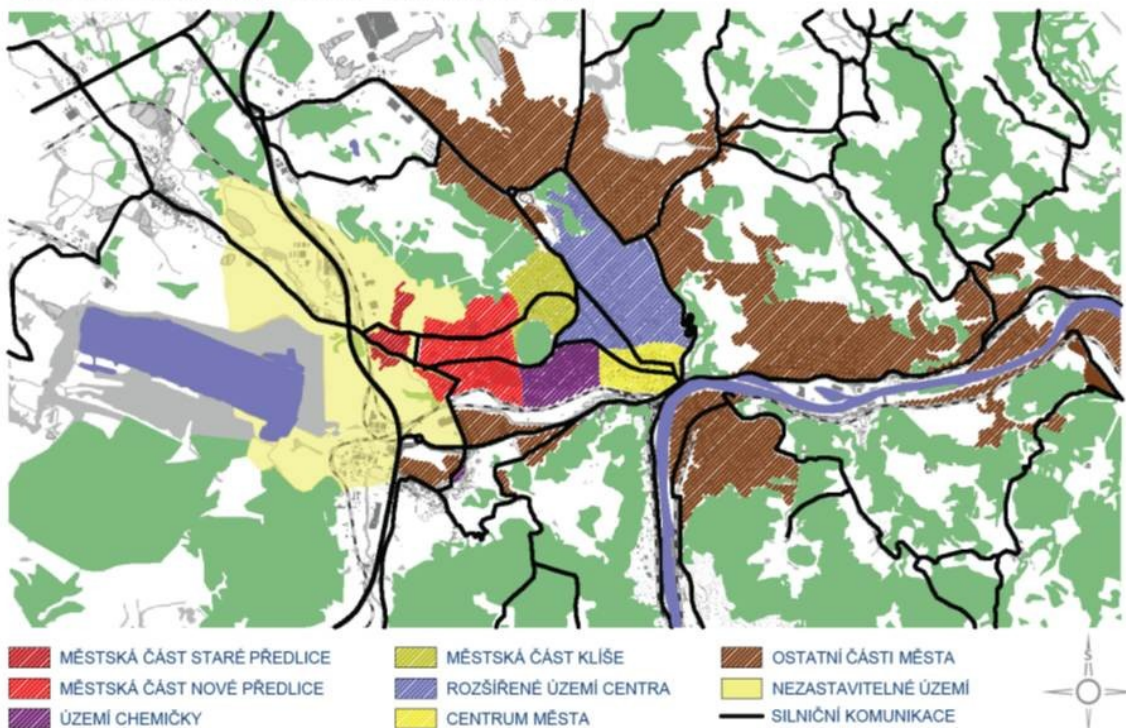
■ ÚZEMÍ MĚSTA



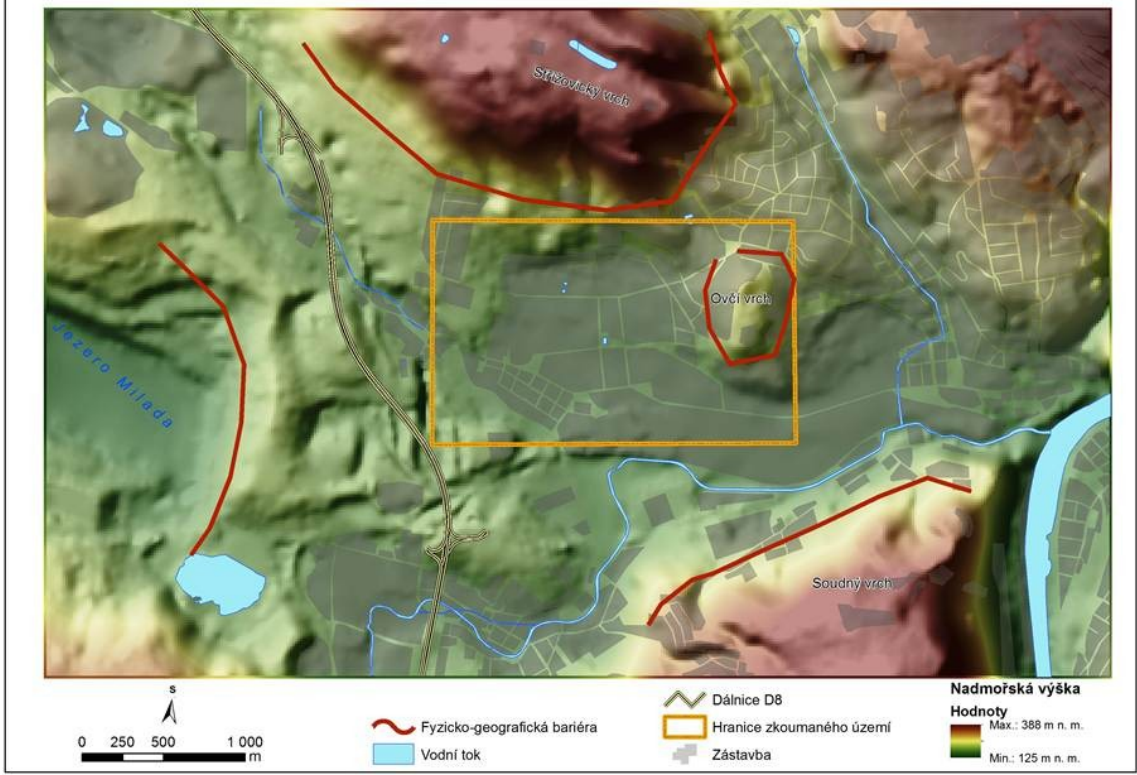
## SITUACE ŠIRŠÍCH VZTAHŮ - VSTUPY DO ÚZEMÍ MĚSTA

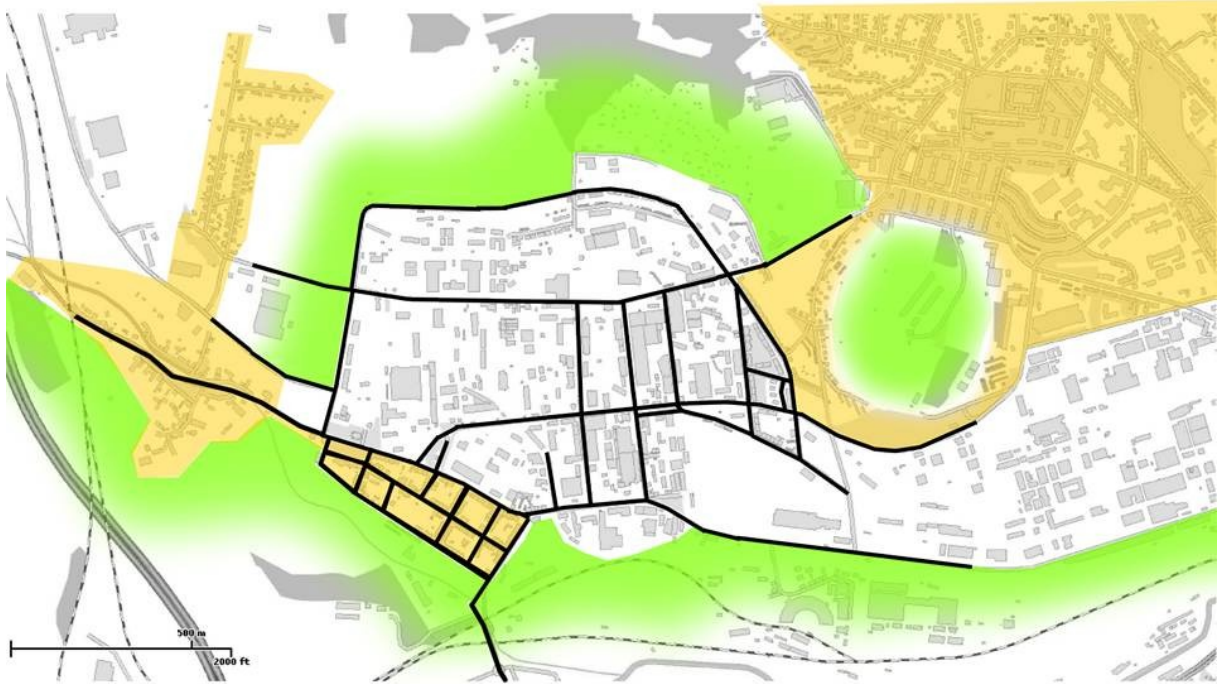


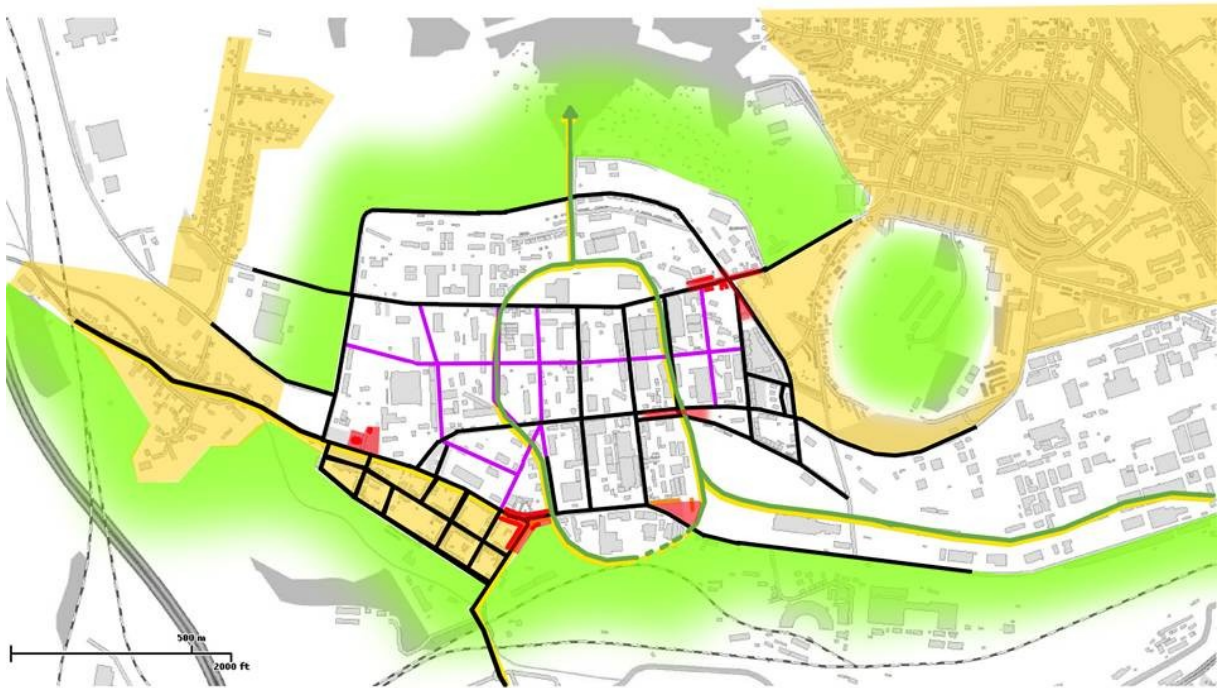
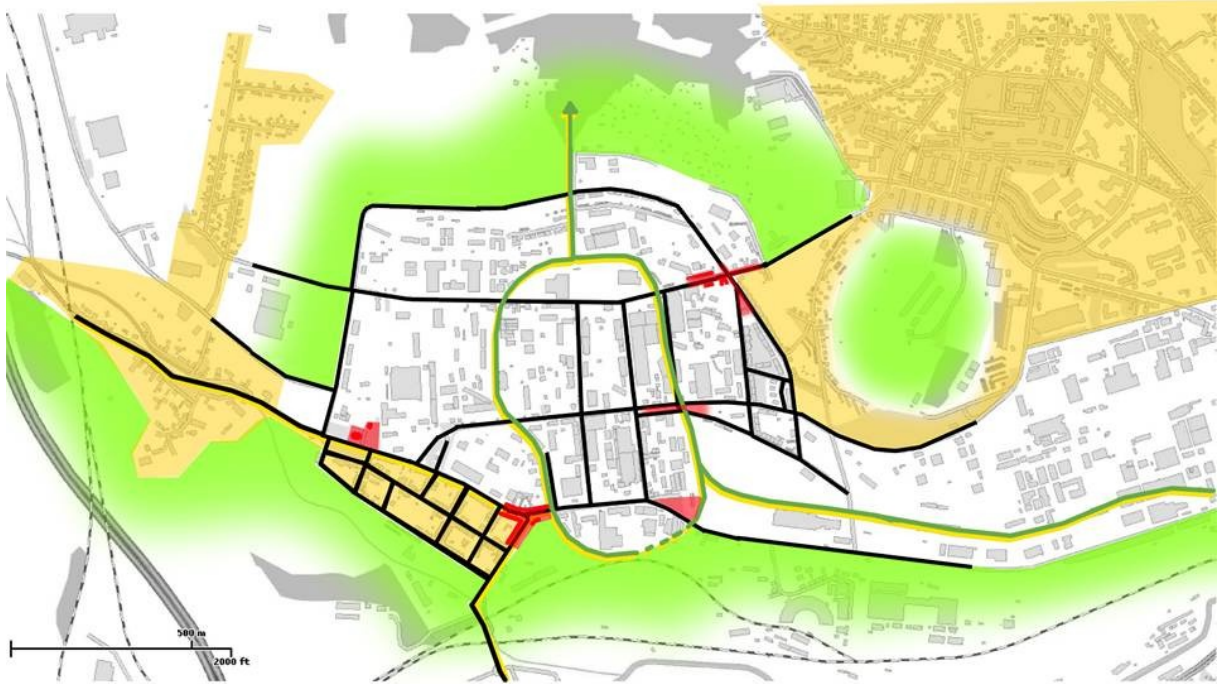
## SITUACE ŠIRŠÍCH VZTAHŮ - ÚZEMNÍ CELKY

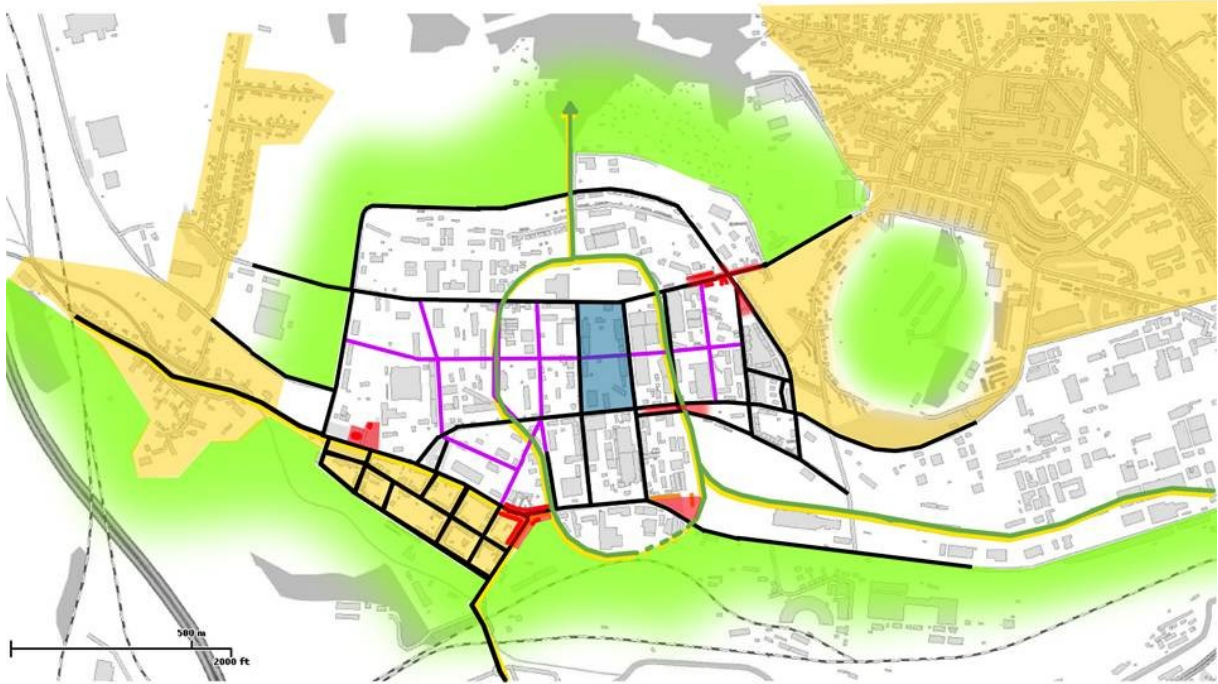


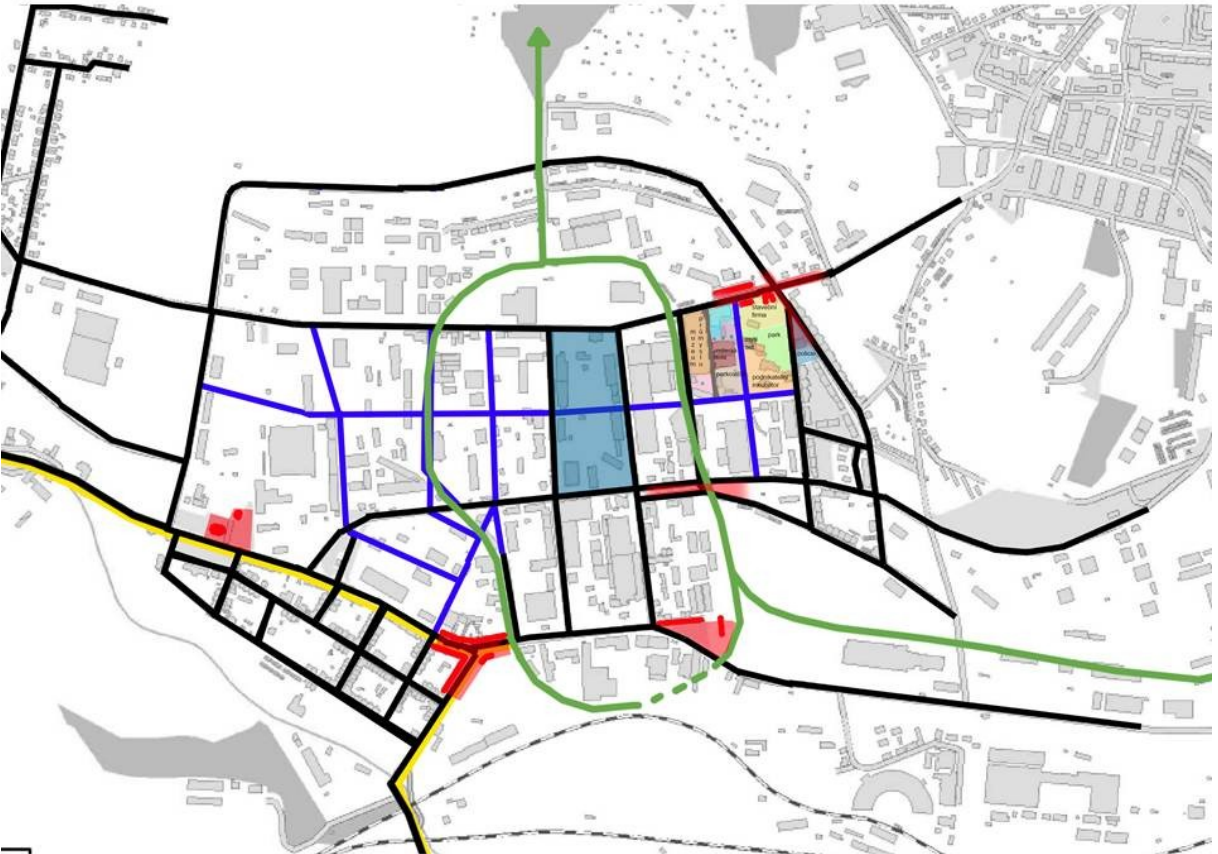
### Hypsometrie Předlic a okolí / fyzicko-geografické bariéry







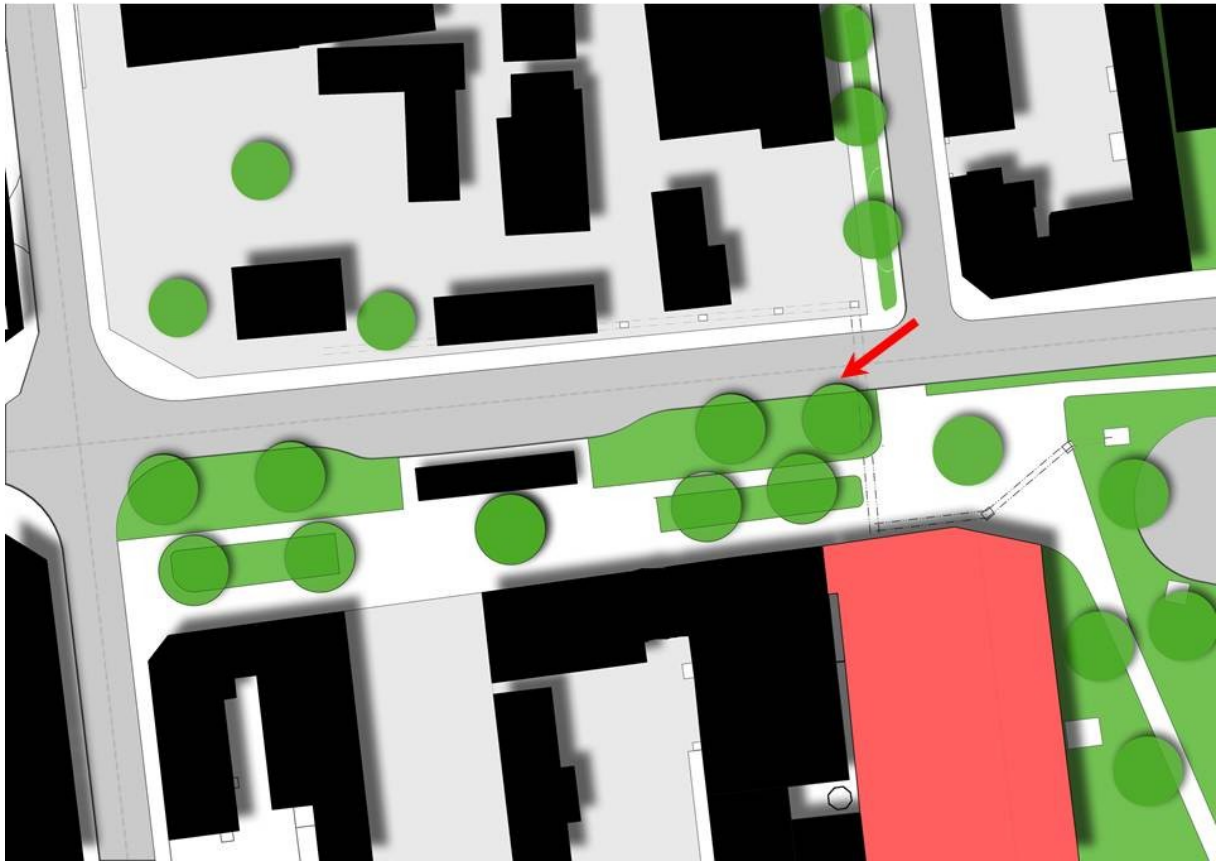


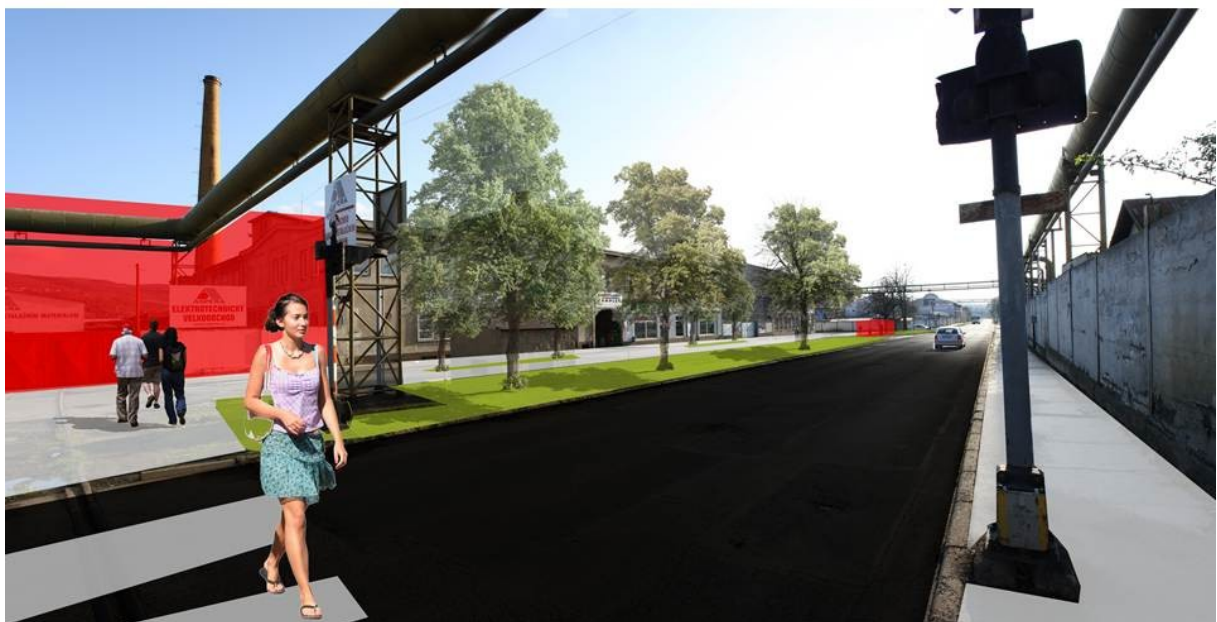












# VIZE



## Vytváření identity

- Integrální součást fyzické přestavby
- Vytváření identity místa lze stimulovat komunitními akcemi



# Předlická Stínadla Stezkou Jaroslava Foglara a za poznáním historie Předlic

Komunitní akce

zapojené skupiny- místní i přespolní, podnikatelé i umělci, školy všech typů

cíl- dostat obyvatele do Předlic, ukázat, co se tu děje, vytvořit zážitek a komunitu.

