

# ÚZEMNĚ ANALYTICKÉ PODKLADY

INFORMACE O POŘÍZENÍ 2008

*Odbor územního plánování*



EVROPSKÁ UNIE  
EVROPSKÝ FOND PRO REGIONÁLNÍ ROZVOJ  
ŠANCE PRO VÁŠ ROZVOJ



Tento projekt byl spolufinancován z prostředků EU

## ÚAP

1. Přípravné práce pořizovatele
2. Průzkumy a rozbory = Rozbor udržitelného rozvoje území (RURÚ)

## Účel ÚAP:

1. Standardizace vymezení údajů o území v geografickém informačním systému (GIS)
2. Nadmístní zadání pro územně plánovací dokumentace (ÚPD)
3. Podklad pro EIA
4. Podklad pro územně plánovací informace (ÚPI)
5. Přehled omezení v území



# ZÁKLADNÍ INFORMACE O ÚAP

<b><u>Pořizovatel:</u></b>	<b>Úřad územního plánování – OÚP/MmÚ</b>
<b><u>Technická pomoc:</u></b>	<b>Institut regionálních informací, s.r.o. výbrán výběrovým řízením - listopad 2007</b>
<b><u>Řešené území:</u></b>	<b>Okres Ústí nad Labem 23 obcí 505 km<sup>2</sup></b>
<b><u>Počet sled. jevů:</u></b>	<b>119</b>
<b><u>Počet poskytovatelů:</u></b>	<b>73</b>
<b><u>Právní předpis:</u></b>	<b>Zákon č. 183/2006 Sb. Vyhláška č. 500/2006 Sb.</b>

1. Průzkum území a zajištění sledovaných jevů (119)
2. Vložení dat do jednotného datového modelu
3. Tvorba podkladu pro rozbor udržitelného rozvoje území
  - Výkres hodnot
  - Výkres limitů
  - Výkres záměrů
4. Rozbor udržitelného rozvoje území (RURÚ)
  - Zjištění a vyhodnocení udržitelného rozvoje (SWOT)
  - Vyplývající problémy k řešení v ÚPD - Výkres problémů



# SBĚR PODKLADŮ PRO RURŮ

1. Údaje o území od poskytovatelů
  - a) Technická a dopravní infrastruktura
  - b) Životní prostředí
  - c) Kulturní a přírodní památky
  - d) Ochrana přírody a krajiny
  - e) Ostatní
  
2. Průzkum území
  
3. Informace od obecních úřadů
  - a) Územní plány obcí
  - b) Občanská vybavenost, plochy výroby, brownfields, ad.
  - c) Záměry obcí
  - d) Technická a dopravní infrastruktura ve vlastnictví obce



# RURÚ - SWOT

## 1. Zjištění a vyhodnocení udržitelného rozvoje SWOT (témata):

- a) Horninové prostředí
- b) Vodní režim, hygiena ŽP
- c) Ochrana přírody a krajiny, ZPF, PPFL
- d) Veřejná, dopravní a technická infrastruktura
- e) Sociodemografické podmínky
- f) Bydlení, rekreace
- g) Hospodářské podmínky

- Silné stránky
- Slabé stránky
- Příležitosti
- Hrozby

## 2. Vyhodnocení územních jednotek

- po obcích
- za Ústí n. L. po ÚMO



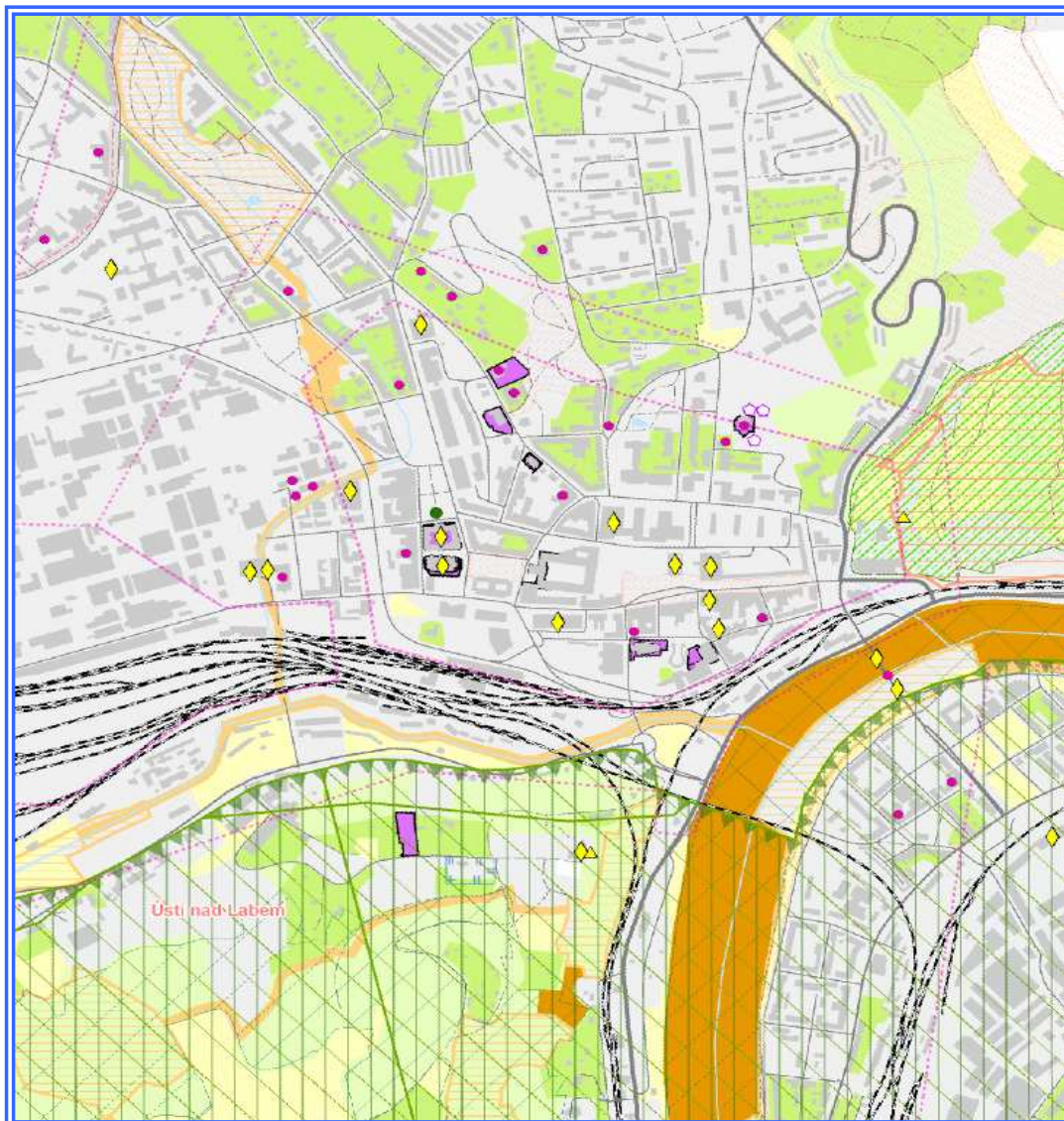
# VÝSTUPY Z RURÚ

- RURÚ - Textová část
- Výkresová část

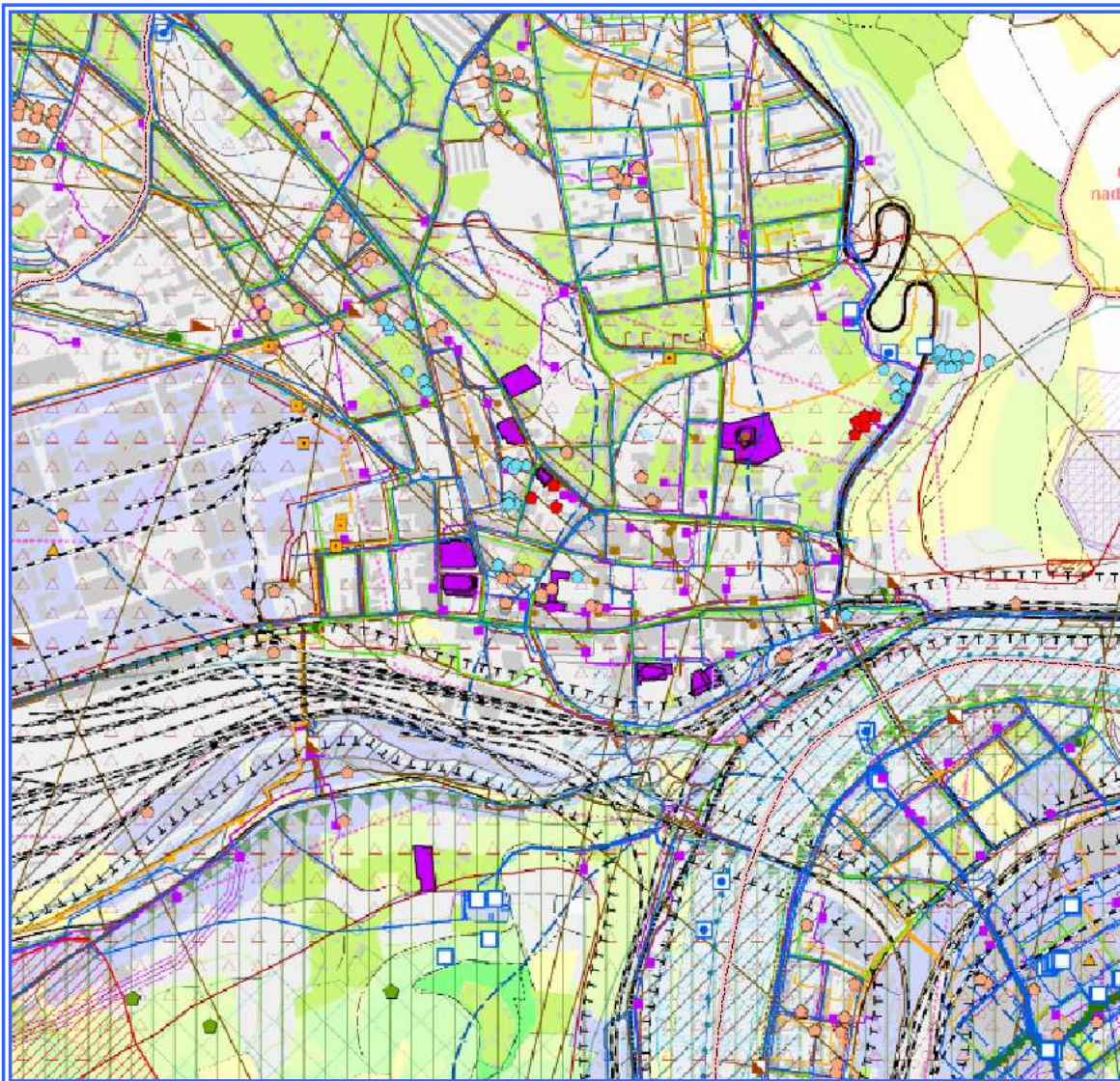
## PROBLÉMY K ŘEŠENÍ V ÚPD

1. ZÁVADY
2. STŘETY
  - a) záměrů
  - b) záměrů s limity využití území
3. OHROŽENÍ ÚZEMÍ

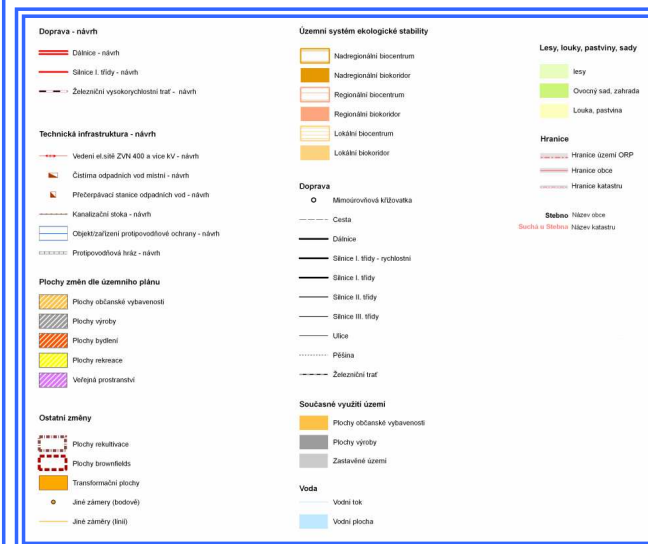
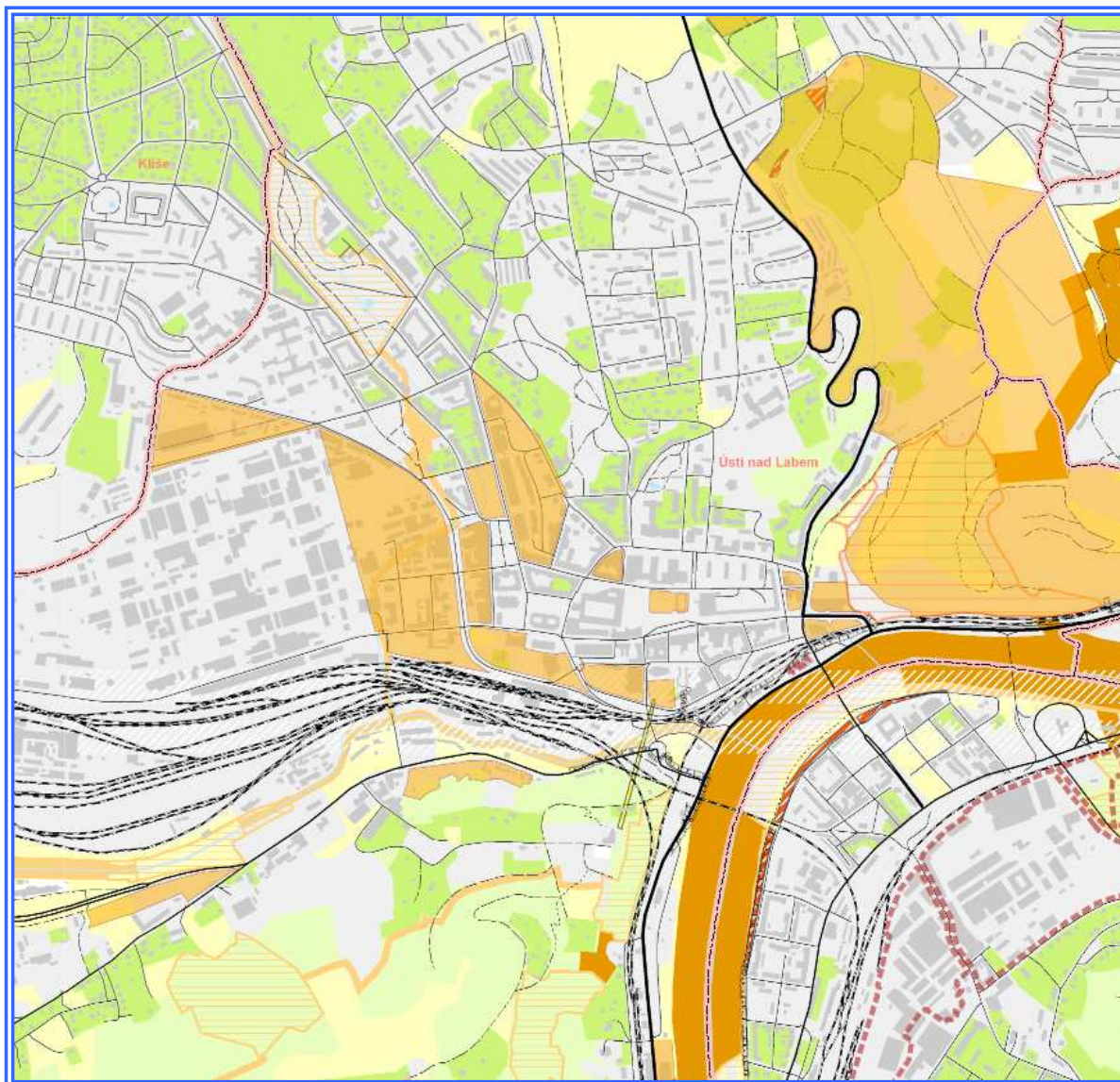
⇒ VÝKRES PROBLÉMŮ K ŘEŠENÍ V ÚPD



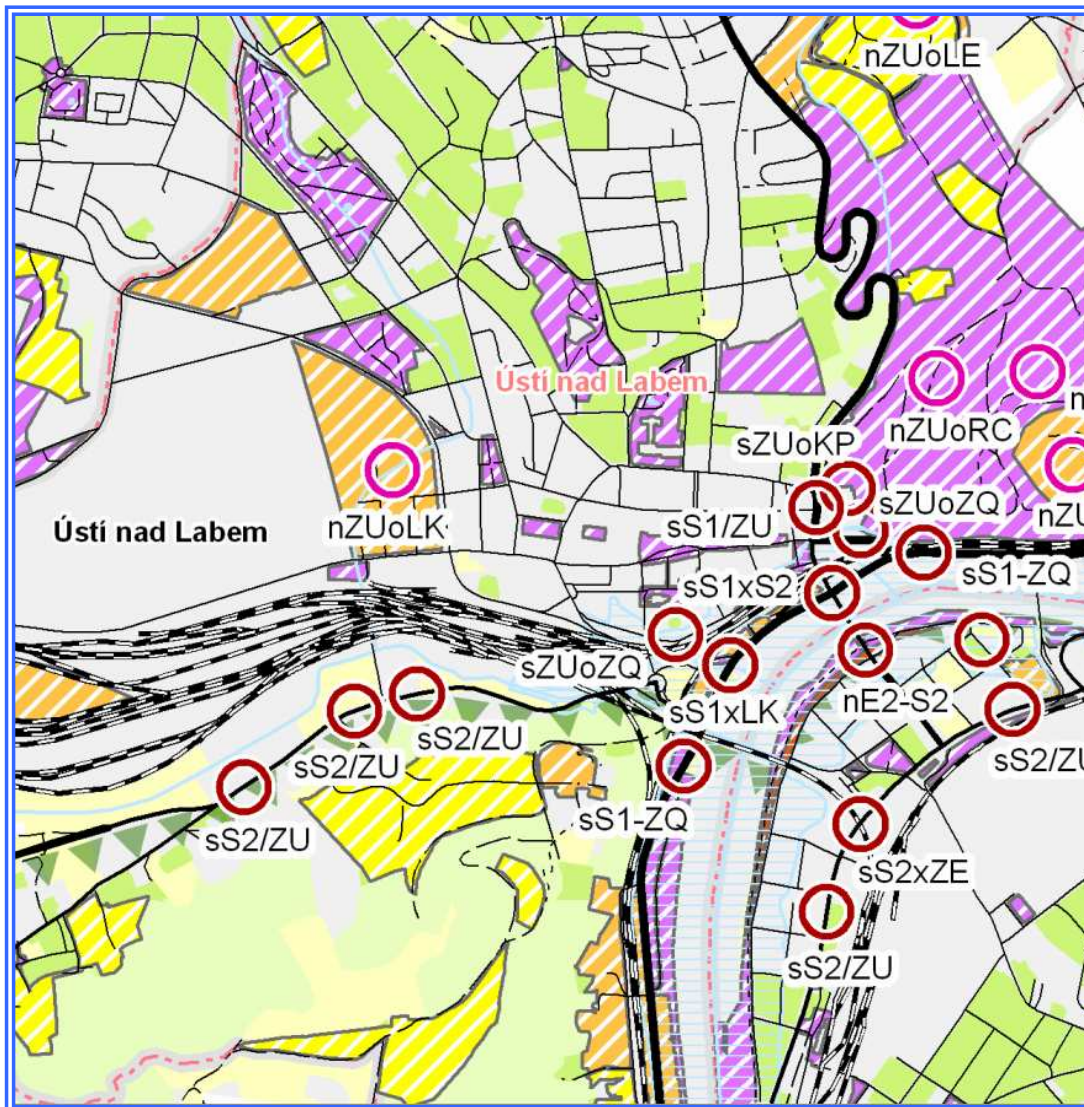
Významné stavby, události	Územní systém ekologické stability	Doprava
<ul style="list-style-type: none"> <li>Architektonicky významný objekt, soubor</li> <li>Historicky významný objekt, soubor</li> <li>Místo významné události</li> <li>Významná dominanta</li> </ul>	<ul style="list-style-type: none"> <li>Nadregionální biocentrum</li> <li>Nadregionální biokoridor</li> <li>Regionální biocentrum</li> <li>Regionální biokoridor</li> <li>Lokální biocentrum</li> <li>Lokální biokoridor</li> </ul>	<ul style="list-style-type: none"> <li>Mimoúrovňová křižovatka</li> <li>Dálnice</li> <li>Rychlostní silnice</li> <li>Silnice I. třídy</li> <li>Silnice II. třídy</li> <li>Silnice III. třídy</li> <li>Ulice</li> <li>Cesta</li> <li>Pěšina</li> <li>Železniční trať</li> </ul>
<b>Památková ochrana, hodnota</b> <ul style="list-style-type: none"> <li>Vesnická památková rezervace</li> <li>Městská památková zóna</li> <li>Krajinná památková zóna</li> <li>Nemovitá kulturní památka</li> <li>Archeologické naleziště</li> <li>Region lidové architektury</li> <li>Urbanistická hodnota</li> <li>Ochranné pásmo národní kulturní památky</li> <li>Ochranné pásmo kulturní památky</li> <li>Ochranné pásmo památkové rezervace</li> </ul>	<b>Ostatní</b> <ul style="list-style-type: none"> <li>Významný krajinný prvek registrovaný</li> <li>Významný krajinný prvek ze zákona</li> <li>Typický krajinný celek</li> <li>Území se zvýšenou hodnotou krajinného rázu</li> <li>Natura 2000 - evropsky významná lokalita</li> <li>Natura 2000 - ptačí oblast</li> <li>Vyhlídkový bod</li> </ul>	<b>Současné využití území</b> <ul style="list-style-type: none"> <li>Plochy občanské vybavenosti</li> <li>Plochy výroby</li> <li>Plochy veřejných prostranství</li> </ul>
<b>Památné stromy</b> <ul style="list-style-type: none"> <li>Památný strom</li> <li>Památný strom, skupina stromů, stromořadi</li> </ul>	<b>Voda</b> <ul style="list-style-type: none"> <li>Vodní tok</li> <li>Vodní plocha</li> <li>Pásmo hygienické ochrany - vyhlášené</li> </ul>	<b>Lesy, louky, pastviny</b> <ul style="list-style-type: none"> <li>Lesy</li> <li>Ovocný sad, zahrada</li> <li>Louka, pastvina</li> </ul>
<b>Chráněná území</b> <ul style="list-style-type: none"> <li>Chráněná krajinná oblast</li> <li>I. zóna CHKO</li> <li>II. zóna CHKO</li> <li>III. zóna CHKO</li> <li>IV. zóna CHKO</li> <li>Národní přírodní památka</li> <li>Přírodní rezervace</li> <li>Přírodní památka</li> <li>Ochranné pásmo přírodní památky</li> </ul>	<b>Nerostné suroviny</b> <ul style="list-style-type: none"> <li>Dobývací prostor</li> <li>Chráněné ložiskové území</li> <li>Výhradní bilancované ložisko ner. surovin</li> <li>Prognózní zdroj nerostných surovin</li> </ul>	<b>Hranice</b> <ul style="list-style-type: none"> <li>Hranice území ORP</li> <li>Hranice obce</li> <li>Hranice katastru</li> </ul>
		<b>Stebno</b> <ul style="list-style-type: none"> <li>Název obce</li> <li>Název katastru</li> </ul>



# VÝKRESOVÁ ČÁST - ZÁMĚRY

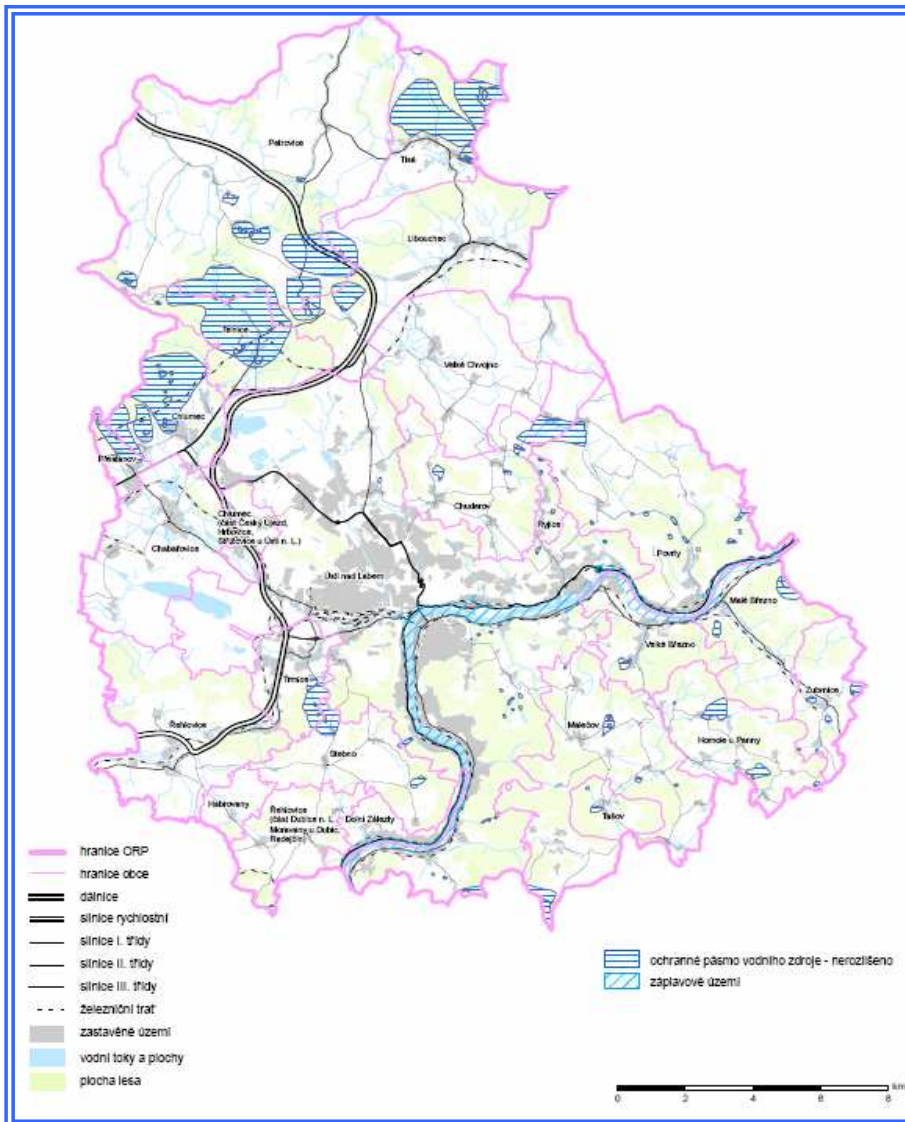
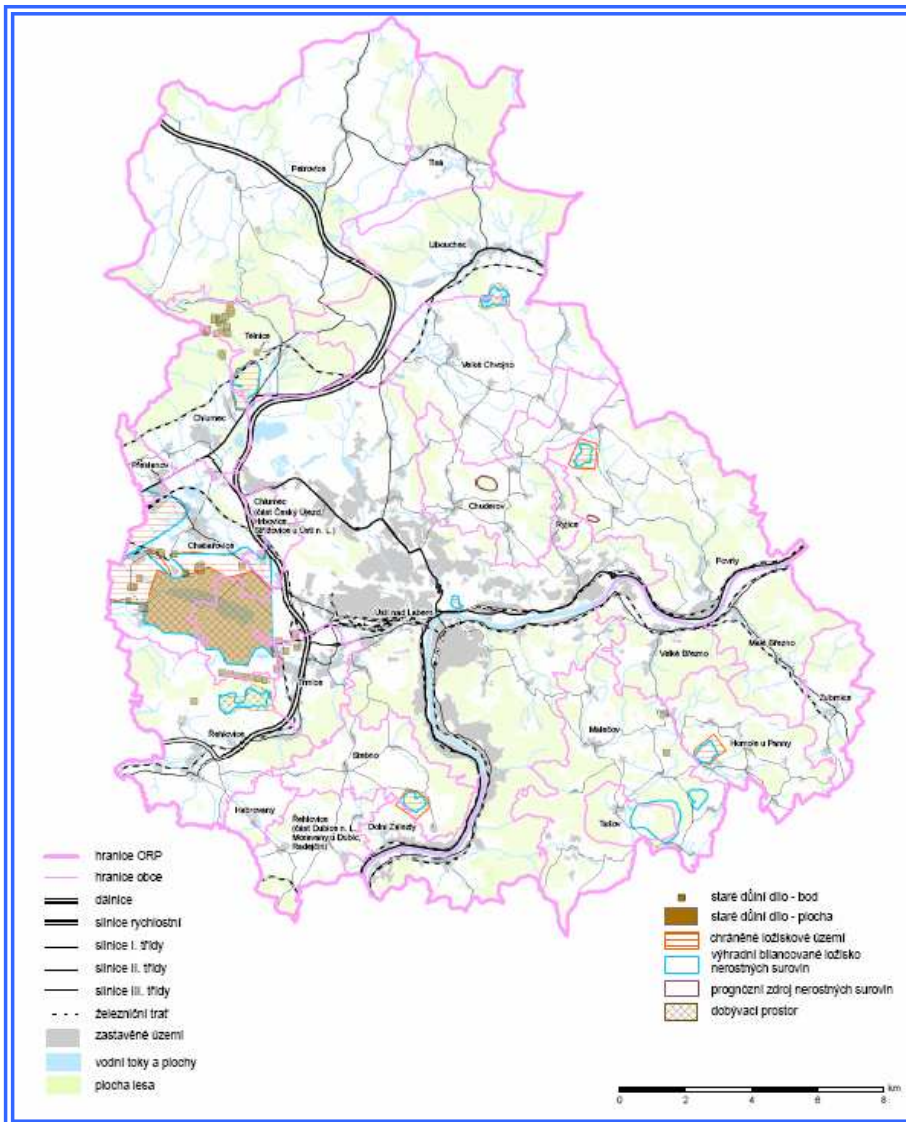


# VÝKRESOVÁ ČÁST - PROBLÉMY

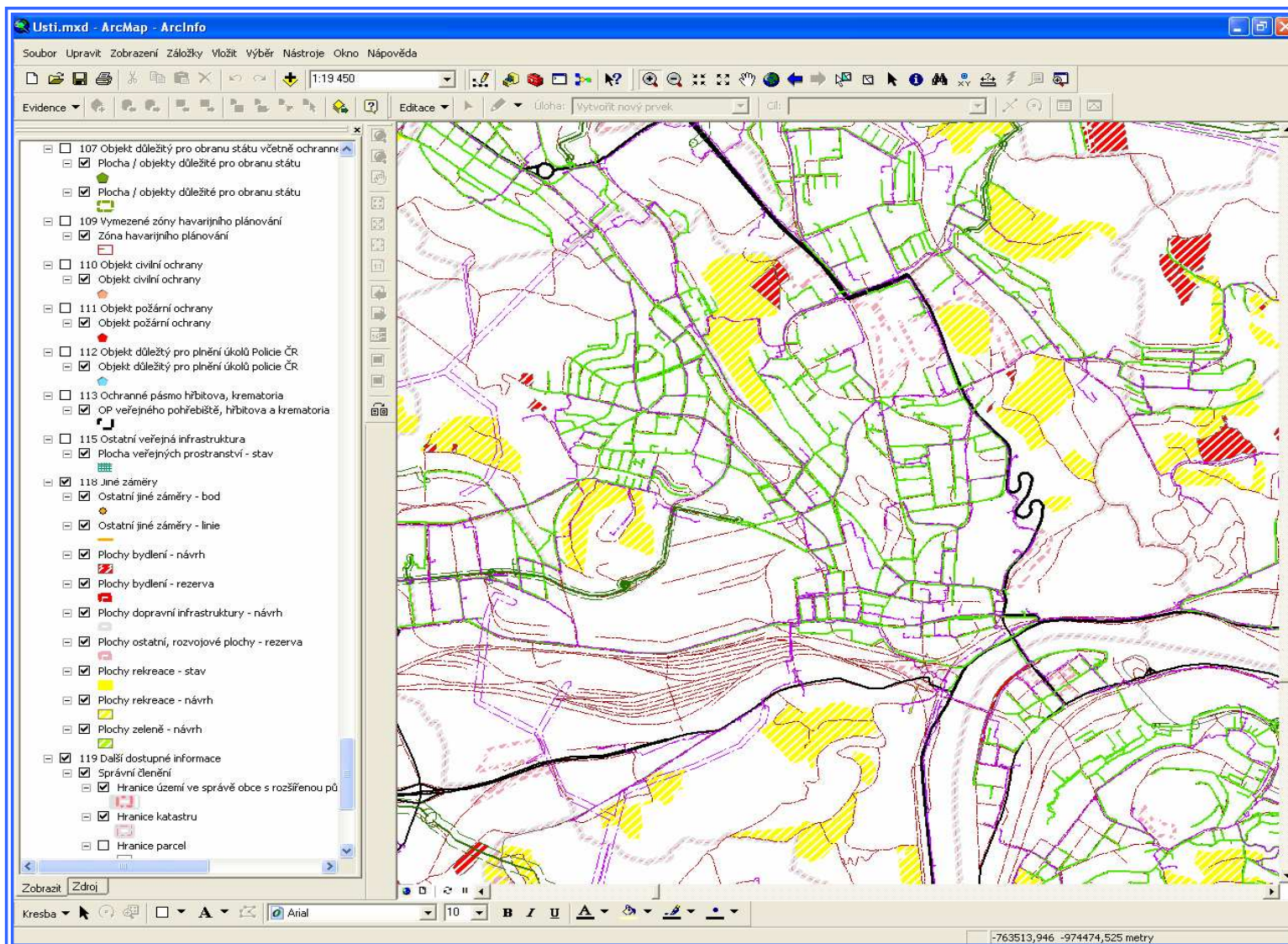


<ul style="list-style-type: none"> <li>○ Sířely</li> <li>○ Závady</li> </ul> <p><b>Doprava - návrh</b></p> <ul style="list-style-type: none"> <li>— Dálnice - návrh</li> <li>— Silnice I. řřidy - návrh</li> <li>— Zelezniční vysokorychlostní trař - návrh</li> </ul> <p><b>Doprava</b></p> <ul style="list-style-type: none"> <li>o Mimosřivňová křiřovka</li> <li>— Cesta</li> <li>— Dálnice</li> <li>— Silnice I. řřidy - rychlostní</li> <li>— Silnice I. řřidy</li> <li>— Silnice II. řřidy</li> <li>— Silnice III. řřidy</li> <li>— Ulice</li> <li>..... Pěřina</li> <li>— Zelezniční trař</li> </ul> <p><b>Plochy změn dle územního plánu</b></p> <ul style="list-style-type: none"> <li>▨ Plochy občanské vybavenosti</li> <li>▨ Plochy výroby</li> <li>▨ Plochy bydlení</li> <li>▨ Plochy rekreace</li> <li>▨ Veřejná prostranství</li> </ul> <p><b>Chřáněná území</b></p> <ul style="list-style-type: none"> <li>▨ Chřáněná krajinná oblast</li> </ul>	<p><b>Územní systém ekologické stability</b></p> <ul style="list-style-type: none"> <li>▨ Nadregionální biocentrum</li> <li>▨ Nadregionální biokoridor</li> <li>▨ Regionální biocentrum</li> <li>▨ Regionální biokoridor</li> <li>▨ Lokální biocentrum</li> <li>▨ Lokální biokoridor</li> </ul> <p><b>Současné využití území</b></p> <ul style="list-style-type: none"> <li>▨ Plochy občanské vybavenosti</li> <li>▨ Plochy výroby</li> <li>▨ Zastavěné území</li> </ul> <p><b>Voda</b></p> <ul style="list-style-type: none"> <li>— Vodní tok</li> <li>— Vodní plocha</li> <li>▨ Zřplavové území stanovené - Q100</li> </ul> <p><b>Lesy, louky, pastviny, sady</b></p> <ul style="list-style-type: none"> <li>▨ lesy</li> <li>▨ Ovocný sad, zahrada</li> <li>▨ Louka, pastvina</li> </ul> <p><b>Hranice</b></p> <ul style="list-style-type: none"> <li>▨ Hranice území ORP</li> <li>▨ Hranice obce</li> <li>▨ Hranice katastru</li> </ul> <p><b>Stebno</b></p> <ul style="list-style-type: none"> <li>▨ Název obce</li> <li>▨ Suchá u Stebna: Název katastru</li> </ul>	<p><b>Registr zřad a střetů</b></p> <ul style="list-style-type: none"> <li>sZUoZQ Příklad: Zastavěné území zasahuje do</li> <li>s Stav</li> <li>n Návrh</li> <li>E2 Evropsky významná lokalita NATURA 2</li> <li>SD Dálnice</li> <li>S1 Silnice I. řřidy</li> <li>S2 Silnice II. řřidy</li> <li>VR Vysokorychlostní trař</li> <li>ZU Zastavěné území</li> <li>o Zasahuje do</li> <li>- Přechází</li> <li>x Křiřuje</li> <li>/ Zřtřuje exhalacemi</li> <li>DP Dobývací prostor</li> <li>E2 Evropsky významná lokalita NATURA 2</li> <li>KP Krajinny prvek registrovaný</li> <li>LC Lokální biocentrum</li> <li>LE Les</li> <li>LK Lokální biokoridor</li> <li>LO Lořisko nerostných surovin</li> <li>LU Chřáněné lořiskové území</li> <li>MP Maloplořné zřvláště chřáněné území</li> <li>NK Nadregionální biokoridor</li> <li>P2 Plořní oblast NATURA 2000</li> <li>PU Poddolované území</li> <li>RC Regionální biocentrum</li> <li>RK Regionální biokoridor</li> <li>S1 Silnice I. řřidy</li> <li>S2 Silnice II. řřidy</li> <li>VP Velkoplořné chřáněné území přřrody</li> <li>VZ Ochranné pásmo vodního zdroje</li> <li>ZE Zelezniční trař</li> <li>ZO Zřplavové území Q100</li> <li>ZU Zastavěné území</li> </ul>
---	--	---

# KARTOGRAMY - ukázka



# PROJEKT V GIS - ukázka





# DALŠÍ POSTUP

1. Předání ÚAP obcím a projektantům ÚPD
2. Do 15.12.2008 předání ÚAP Krajskému úřadu Ústeckého kraje
3. Publikace ÚAP veřejnosti prostřednictvím internetu – nový mapový server
4. Tvorba digitální technické mapy
5. Sběr nových údajů o území
6. Průběžná aktualizace
7. Za 2 roky úplná aktualizace

**DĚKUJI ZA POZORNOST**

**Ing. Pavlína Komeščíková**

[pavlina.komestikova@mag-ul.cz](mailto:pavlina.komestikova@mag-ul.cz)

475 241 853